

Torsdag den 10. september
LEGOLAND Hotel & Conference i Billund

Lars Pedersen

DVM



SMITTEBESKYTTELSE RISIKOVURDERING I 30 MALKEKVÆGSBESÆTNINGER

Den Europæiske Landbrugsfond for Udvikling af Landdistrikterne:
Danmark og Europa investerer i landdistrikterne



Miljø- og Fødevareministeriet
NaturErhvervstyrelsen

LDP 2020



Den Europæiske Landbrugsfond
for Udvikling af Landdistrikterne

Se EU-Kommissionen, Den Europæiske Landbrugsfond for Udvikling af Landdistrikterne



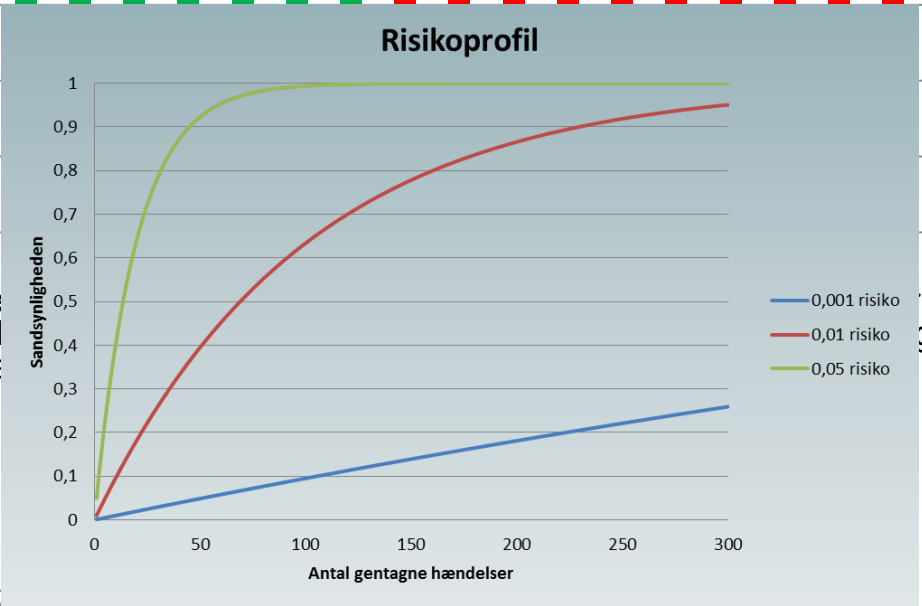
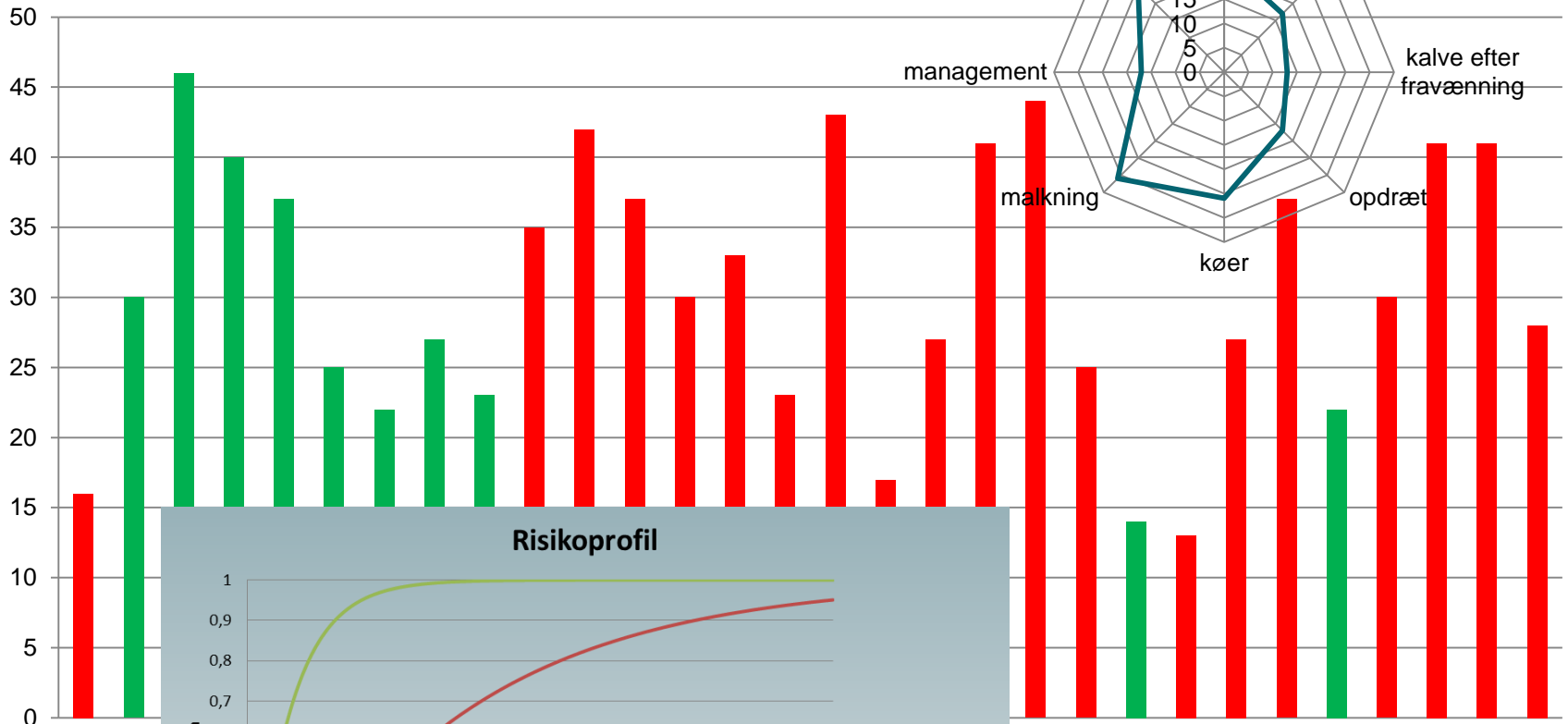
- The veterinarian is seen as the main source of information concerning disease prevention and biosecurity, so it is important that veterinarians have sufficient knowledge on these topics and are able to communicate this to farmers. Especially since farmers indicate that receiving more explanation by the herd veterinarian increases their interest substantially in disease prevention.

Laanen et. al., 2014

- Konventionelle besætninger med +380 køer
- Økologiske besætninger med op til 569 køer



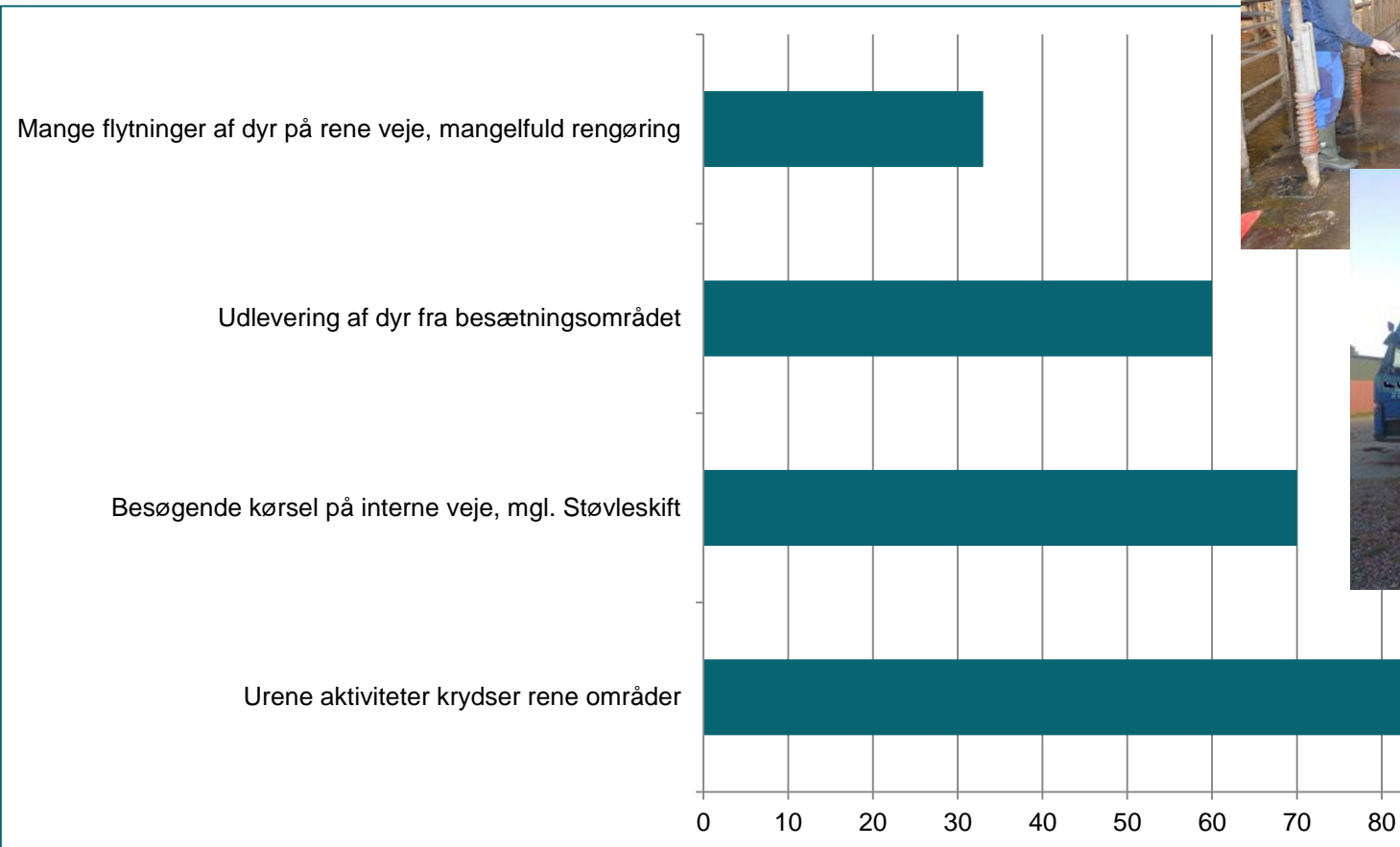
- Spørgeskema
- Egne observationer
- Forsøgt scoret ved risikovurdering
- Punkt anbefalinger for god smittebeskyttelse



Smittebe
øko
1140 køer

konventionelle og grønne er
gængende besætningsstørrelse fra 128-

FORURENING AF INTERNE VEJE/OMRÅDER.



Udlevering	Udleveringsområde/krav for afhentning af levende dyr (slagtekalveproducent, dyr til slagt, solgte dyr)	Udlevering udenfor ejendom, biler og personer kommer ikke ind på ejendom eller krydser interne veje	0
		Udleveringsfaciliteter og krav til rene biler og personer, kommer ind på ejendom ingen krydsning af interne veje	1-5
		Udleveringsfaciliteter og krav til rene biler og personer, kommer ind på ejendom, krydsning af interne veje	6-9
		Biler og personer kommer ind i stalden og i kontakt med dyr uden krav til hygiejne	10

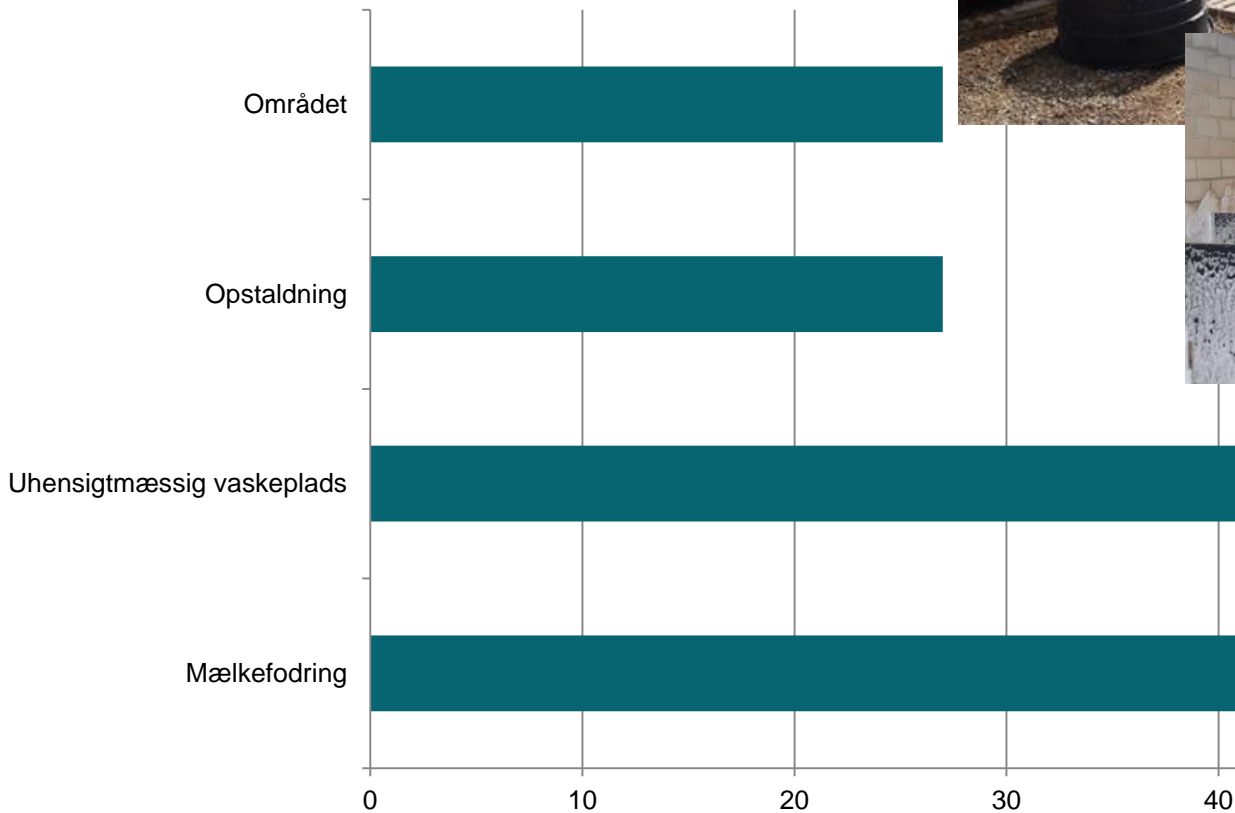
- Slagtekøer og tyrekalve køres i kreaturvogn ud til vejen, aftager kommer ikke ind i besætningsområdet
- Tyrekalve kun fra ejendom 2 , kører til kalvepladsen og hjælper med kalvene. Slagtekøer hentes ved porten ved separationen.

GLOBAL PROBLEMATIK

TYSKERNE ER IKKE BEDRE END OS!



PASNINGSRUTINER OG OPSTALDNING AF KALVE FØR FRAVÆNNING



Fodring med poolet restmælk (tankmælk)	Sker aldrig	0
	Fodrer med poolet restmælk men mælken pasteuriseres	1-4
	Fodrer med poolet restmælk uden pasteurisering men ikke fra køer med smitterisiko	5-7
	Fodrer med poolet restmælk uden hensyn til smitterisiko kan forekomme	8-9
	Fodrer altid med poolet restmælk uden hensyn til smitterisiko	10

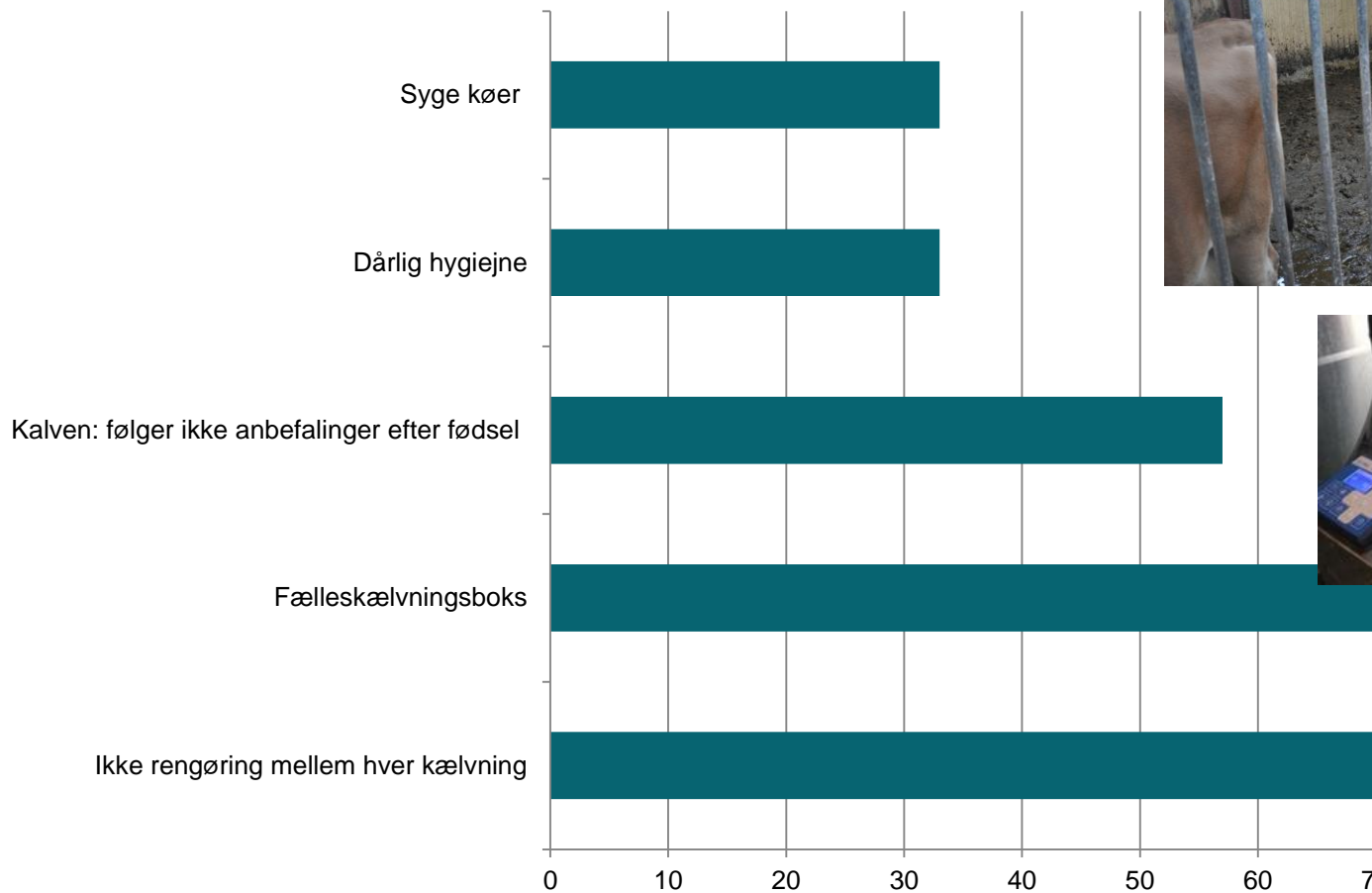
- Specialpulver i 10 dage. Derefter alm pulver + sødmælk 8 liter dagligt på det meste bruger framælket mælk, men ikke fra paratb eller aureus
- Mælk fra celletalskøer pasteuriseres. paratb og 1. penicillinmælk smides ud
- Alt mælk bruges, bortset fra coli mælk
- Fodrer med poolet restmælk uden hensyn til smitterisiko kan forekomme
- Mælken står ca. 3,5 t varmes derefter op til ca. 47 grade og udfodres, uden hensyn til smitterisiko

GLOBAL PROBLEMATIK

TYSKERNE KAN VI GODT LÆRE AF!



KÆLVNINGSOMRÅDET OG KÆLVNINGSMANAGEMENT.



Syge køer i kælvningsboks	Bruges aldrig til sygeboks, eller i nærheden af sygeboks	0
	Bruges aldrig til sygeboks, men i nærheden af sygeboks	1
	Kun til dyr med lav smitterisiko	2-5
	Bruges til syge dyr med høj risiko for smitte	6-9
	Bruges hyppig til dyr med høj risiko for smitte	10

- Bruges aldrig til sygeboks, eller i nærheden af sygeboks
- Enten i separation eller i kælvningsboks. Ellers kommer de i aflastning i nykælverholdet
- Planen er at den gamle kalvestald i fremtiden skal bruges til aflastningsboks.

GULE GUMMISTØVLER ER LIDT TYSK, MEN JEG VED AT DET ER MINE!



HVAD HAR VI GANG I?

- ‘Coffee Break film’
 - Smittebeskyttelse – yverbrænding
 - Smittebeskyttelse – sand I sengebåse
- ‘Protect your herd’

